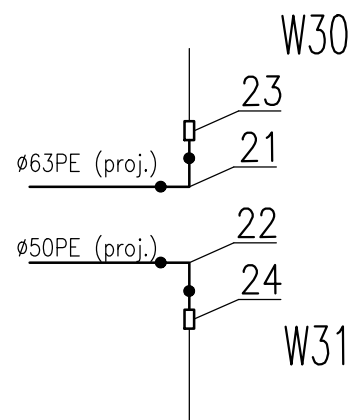
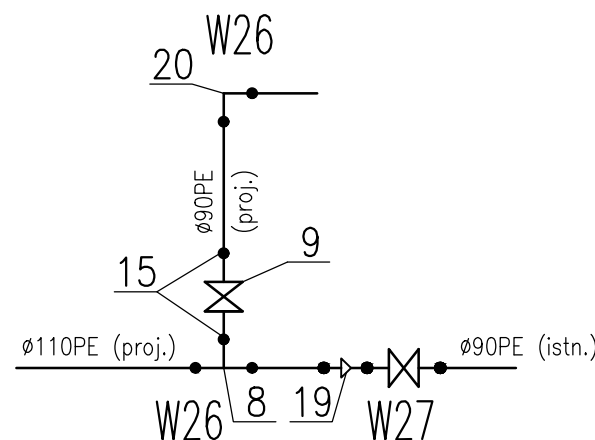
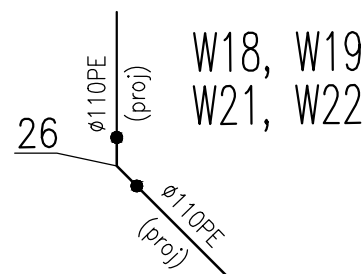
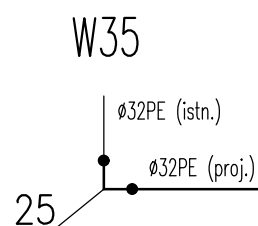
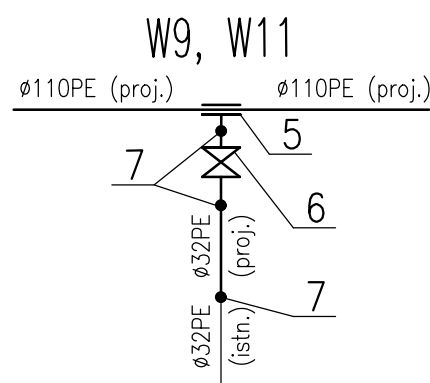
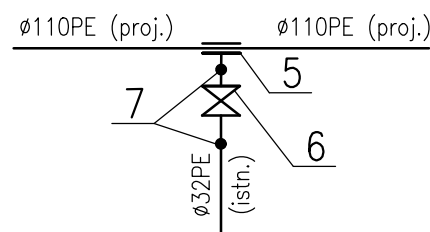


W4-6, W10, W12, W13, W15



UWAGA:

Sposób połączenia z istniejącymi przyłączami  
každorazowo zweryfikować po dokonaniu  
odkrywki przyłącza

5	Trójnik siedłowy z nawiertką 110x32
6	Zasuwa z końcówkami do zgrzewania 32PE PN10
7	mufa elektrooporowa $\phi$ 32PE
8	trójnik redukcyjny elektrooporowy PE $\phi$ 110x90x110
9	Zasuwa z końcówkami do zgrzewania 80PE PN10
10	tuleja kołnierzowa d90PE PE100 SDR17 PN10 + kołnierz luźny DN80 PN10
11	kolano ze stopką DN80 z żeliwa sferoidalnego zabezpieczone epoksydowo
12	króciec dwukołnierzowy z żeliwa sferoidalnego zabezpieczony epoksydowo DN80, długość dostosować do normatywnej wysokości wyniesienia hydrantu ponad teren
13	otulina izolacyjna podziemna do hydrantu
14	hydrant ppoz nadziemny DN80 z zabezpieczeniem wypływu w przypadku złamania
15	mufa elektrooporowa $\phi$ 90PE
16	Trójnik siedłowy z nawiertką 110x40 PN10
17	Zasuwa z końcówkami do zgrzewania 40PE PN10
18	mufa elektrooporowa $\phi$ 40PE
19	mufa elektrooporowa redukcyjna $\phi$ 110/90PE PN10
20	kolano elektrooporowe 90° $\phi$ 90PE PN10
21	kolano elektrooporowe 90° $\phi$ 63PE PN10
22	kolano elektrooporowe 90° $\phi$ 50PE PN10
23	Złączksa przelotowa (stal ocynkowana/PE) z pierścieniem zaciskowym z obu stron Dn50
24	Złączksa przelotowa (stal ocynkowana/PE) z pierścieniem zaciskowym z obu stron Dn40
25	kolano elektrooporowe 90° $\phi$ 32PE PN10
26	kolano elektrooporowe 45° $\phi$ 110PE PN10

OBIEKT:	Budowa sieci wodociągowej w Krypnie Wielkim gm. Krypno na części działek nr ew. 339/1, 339/2 i 195 obręb Krypno Wielkie		
Nazwa rysunku	SCHEMATY WĘZŁÓW	NR RYS.	PW.4a
		SKALA	---
		PODPIS	DATA
Projektant	mgr inż. A. Żmiejko BI/12/88		08.02.2022
Współpraca			
Inwestor	GMINA KRYPNO 19-111 Krypno Kościelne 23B	Projektowanie Realizacja Nadzór ul. Czterech Wiatrów 5 16-002 Dobrzyniewo Duże	
		Nr str.	